

# UE 8: Microbiologie cellulaire

30 heures. 3 CE. ET : 40, CC (TP) : 20

Responsable: Fabienne Petit

Intervenants : Fabienne Petit, Yannick Colin

## Objectifs :

Organisation cellulaire chez les archées et les bactéries

Énergétique microbienne (*clé pour comprendre la colonisation des différents niches écologiques*)

## Organisation générale :

### Cours (14h)

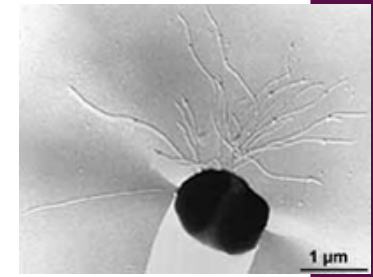
- ◉ Structure /fonction de la cellule microbienne ( bactéries et archées).
- ◉ Rôle des microorganismes dans les cycles géochimiques, les domaines alimentaire et environnemental, microbiotes humain et animal, milieux extrêmes

### Travaux dirigés (8h)

- ◉ Exercices d' application du cours et préparation des TP

### Projet pratique (8h):

- ◉ Caractérisation du phénotype et du contenu génétique de souches isolées de différents environnements



*Pyrococcus furiosus*  
(T° Optimale 100°C)